

Le portage salarial

à la vraie mesure de vos besoins et de vos ambitions



Plus by Delta S.I, pour vous

- **Consultant**, profession libérale, travailleur indépendant, vous souhaitez vous concentrer sur votre essentiel, *vous*, vos compétences, vos clients.
- **Futur créateur** de prestation de services intellectuels, vous voulez tester et roder votre projet avant de créer votre entreprise, tout en conservant le statut de salarié.
- **Retraité**, vous souhaitez poursuivre une activité professionnelle et bénéficier d'un complément de retraite.
- **Jeune diplômé**, vous voulez intégrer le monde du travail dans une démarche proactive et responsabilisante.

Respirez

Gagnez du temps. Nous prenons en charge votre gestion administrative, fiscale, sociale. Gagnez en sécurité financière et en tranquillité d'esprit. Nous sommes un groupe solide et depuis 2001, vous, consultants, êtes au coeur de notre histoire.

Aspirez

Optez pour plus de sociabilité et plus de services pour développer vos projets professionnels et conquérir de nouveaux marchés. Acteur reconnu du conseil en stratégie et management des organisations, nous saurons vous accompagner tout au long de votre parcours professionnel.

Sommaire

La sécurité du statut de salarié	p. 2
Le cadre juridique reconnu et la simplicité de mise en œuvre	p. 2
La clarté des engagements réciproques	p. 3
Les frais de gestion sans surprise, calculés sur une période glissante	p. 3
Les services clés en main	p. 4
Les services à la mesure de vos ambitions	p. 4
La mise en valeur de vos compétences	p. 4
L'accompagnement de votre évolutivité professionnelle	p. 5
La proximité d'une équipe	p. 5
Glossaire	p. 6
Delta S.I	p. 7

Statut

Vous avez le statut salarié, et avec Plus by Delta S.I vous pouvez choisir de bénéficier, selon vos souhaits, d'avantages sociaux dignes des plus grandes entreprises.

Sécurité

Sécurité sociale, financière, prévoyance, retraite, assurances... vous bénéficiez de la sécurité du salarié tout en conservant la liberté de choisir votre rythme professionnel. Vos clients bénéficient de la sécurité d'un consultant salarié par une structure professionnelle solide et reconnue.

Solvabilité

En devenant salarié au travers d'un contrat de travail de type CDD ou CDI, vous rassurez vos différents interlocuteurs. Vos clients quant à eux sont facturés et relancés par nos soins, avec tous les moyens dont peut user, en cas de nécessité, un cabinet structuré comme Delta S.I.

Salaires

Chaque mois, pendant une mission en cours acceptée par votre client, vous percevez un salaire (minimum Syntec journalier) avant même que le client nous règle.

Solidité

Plus by Delta S.I est une entité de Delta S.I cabinet reconnu depuis 2001 dans le conseil en stratégie et en management avec un fort ancrage sectoriel dans l'agriculture et l'agroalimentaire, la banque assurance, l'énergie, la fonction publique, l'industrie, les PME/PMI, la santé...

La sécurité du statut de cadre salarié

Depuis qu'il est inscrit à l'article 8 de la loi portant sur la modernisation du marché du travail du 25 juin 2008 (*), le portage salarial vous permet en tant que **prestataire de services intellectuels** de réaliser des missions ou interventions facturées à vos clients sous forme d'**honoraires**, tout en bénéficiant d'un **statut salarié**, et en conservant une grande **autonomie dans la gestion de votre activité** ; et ce dans un **cadre sécurisé** sans risquer votre patrimoine personnel.

*articles L.1251-64 et L.8421-1 du code du travail

Le cadre juridique reconnu et la simplicité de mise en œuvre

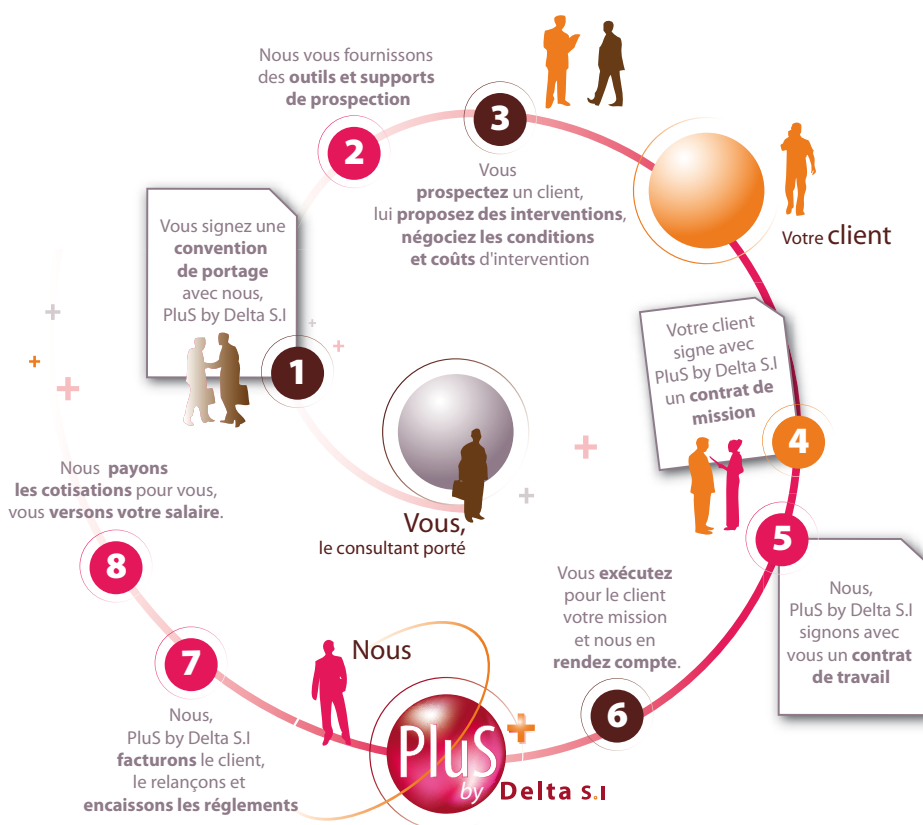
Vous et nous signons préalablement une **convention de portage**. Ce contrat de droit civil définit la façon dont nous allons travailler ensemble, les services rendus, les conditions d'emploi et de rémunération lors de vos missions à venir.

Dès la signature de la convention de portage, vous intégrez notre plateforme de consultants. Vous bénéficiez alors de l'image et de la reconnaissance professionnelle de notre cabinet lors de vos démarches commerciales vers vos prospects et clients.

A l'obtention de votre première mission et des suivantes :

- nous établissons le **contrat de mission** avec votre client sur la base des éléments que vous aurez négociés avec ce dernier,
- nous établissons votre **contrat de travail**. Il peut être rédigé pour une ou plusieurs missions.

Suivant la nature des interventions, ce pourra être un CDD ou un CDI, à temps partiel ou à temps plein.



La clarté des engagements réciproques

Recherche de missions, réalisation et bonne exécution, vous :

- réalisez vos prestations chez vos clients dans le respect de la qualité et des engagements pris,
- prospectez pour assurer la continuité de vos missions, et ce dans le respect de l'éthique professionnelle et de nos modalités de fonctionnement,
- nous déclarez mensuellement votre activité,
- nous déclarez vos frais professionnels assortis des justificatifs nécessaires.

Accompagnement, prise en charge juridique, financière et administrative, nous :

- contractualisons avec vos clients,
- mettons en place votre contrat de travail,
- facturons vos prestations à vos clients et en assumons la responsabilité juridique et financière,
- Assurons également le suivi des règlements des factures, ainsi que les relances,
- vous garantissons un salaire mensuel minimum conventionnel dès votre 1^{er} mois d'activité, complété par des primes proportionnelles aux règlements de vos clients,
- vous remboursons vos frais professionnels ou de missions.

Les frais de gestion sans surprise, calculés sur une période glissante

Nos frais de gestion dégressifs sont calculés sur votre tranche de chiffre d'affaires hors taxe cumulé, facturé et encaissé. Aucun frais supplémentaire n'est appliqué. Le calcul de nos frais de gestion s'effectue au mois le mois sur la période de vos 12 derniers mois d'activité.

Cette méthode vous assure de bénéficier pleinement du dégressif de nos tarifs à toute augmentation de votre chiffre d'affaires.

Volume de CA HT	Frais de gestion
0 à 49.999 €	▶ 12 %
50.000 à 99.999 €	▶ 10 %
100.000 € à 149.999 €	▶ 8 %
150.000 € à 199.999 €	▶ 6 %
200.000 € et plus	▶ 4 %

Savoir-faire

Depuis 2001, Delta S.I fédère et anime au sein de sa plateforme des consultants indépendants, véritables entrepreneurs engagés économiquement au succès de leurs missions. Nous connaissons leurs souhaits, leurs aspirations. C'est pour et grâce à certains d'entre eux que nous avons créé pour vous Plus by Delta S.I, avec une autre idée du portage salarial.

Sérénité

Etre porté par Plus by Delta S.I, c'est envisager l'avenir sereinement pour vous concentrer sur votre essentiel et donner du sens à vos choix ; vos choix de vie professionnelle et personnelle.

Séniorité

En rejoignant Plus by Delta S.I, vous pouvez collaborer avec des consultants en majorité seniors, souvent au double cursus, véritables impulseurs de valeurs. Là où la majorité des cabinets affiche un consultant senior pour 10 juniors, Delta S.I inverse la proportion.



www.plusbydelta-si.fr

N° Indigo 0 820 20 33 39

0,118 € TTC / MN

Les services clés en main

PluS by Delta S.I, c'est aussi une plateforme avec :

- une **équipe dédiée** et un interlocuteur privilégié en région pour vous accompagner commercialement selon vos besoins,
 - l'**animation permanente** de la plateforme des consultants PluS by Delta S.I par un ressources manager,
 - la **mise en place de cursus de formation** aux métiers du conseil,
 - une **communication active** (relations presse, participation à des salons, campagnes médias on et off line, documentations...)
- et ce pour renforcer la notoriété de notre cabinet et la mise en lumière de vos expertises.

Les services à la mesure de vos ambitions

Nous vous proposons de pouvoir bénéficier en plus :

- d'outils et supports méthodologiques,
- d'opportunités de missions détectées par les managers commerciaux de Delta S.I,
- d'un appui opérationnel d'accompagnement commercial sur mesure,
- de possibilités de mise en marché de vos offres de conseil, du marketing jusqu'à la commercialisation,
- de perspectives d'association au capital,
- d'une reconnaissance professionnelle et d'une image dynamique au travers de celle de Delta S.I.

La mise en valeur de vos compétences

Vos missions et interventions doivent concerner le **conseil**, ou l'**assistance technique**, en stratégie, développement et management des organisations, au travers de prestations d'audit, de conseil, de conduite de projet, d'expertise ou encore de formation.

Elles doivent être en rapport avec nos 5 domaines d'intervention qui sont **la réflexion stratégique et schéma directeur, l'organisation et le management par les processus et la qualité, l'accompagnement de la performance des ressources humaines, l'élaboration et la mise en oeuvre de systèmes d'information ou la réalisation de systèmes de pilotage et décisionnels.**

Simplicité

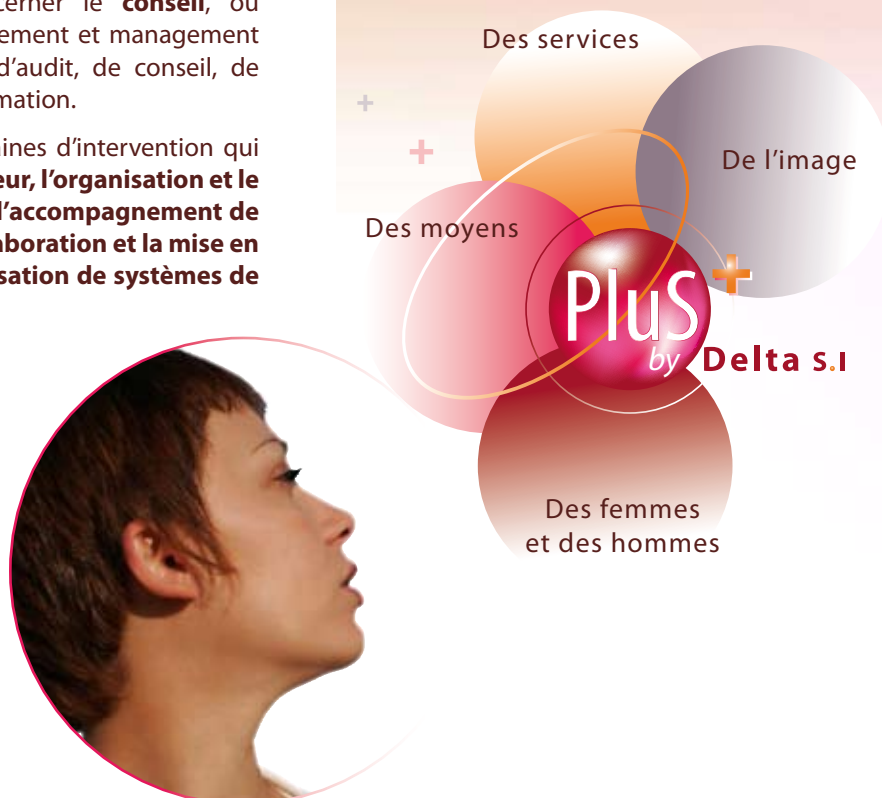
PluS by Delta S.I a tout mis en œuvre pour vous simplifier les contacts et les procédures : numéro indigo, interlocuteur spécifique, espace collaboratif, internet dédié...

Services

Au-delà des services de base du portage salarial, PluS by Delta S.I peut vous offrir des services complémentaires (fiscal, avantages comité d'entreprise, centrale d'achat...) ainsi qu'un accompagnement commercial sur mesure adapté à vos souhaits et vos besoins.

Sélectivité

En rejoignant PluS by Delta S.I, vous faites le choix de rejoindre des consultants de haut niveau, aux expertises reconnues. Vous intégrez sa plateforme mutualiste référencée par de grands comptes.



Sociabilité

Rompre l'isolement, partager ses expériences, trouver des expertises complémentaires, travailler en équipes... la plateforme mutualiste de compétences de Plus by Delta S.I est un espace collaboratif d'échanges où chacun s'enrichit de l'apport de l'autre.

Savoir

Intégrer la plateforme mutualiste de compétences de Plus by Delta S.I, c'est pouvoir accéder à des formations pour plus de compétences et élargir vos champs d'expertises.

Sur-mesure

C'est le principe de Plus by Delta S.I. Rien n'est imposé, c'est à vous de choisir les services qui vous conviennent. Du portage salarial jusqu'à la mise en marché active de vos compétences, nous saurons vous accompagner.

Synergies

Au sein de la plateforme de Plus by Delta S.I, les synergies sont si multiples et permanentes que notre leitmotiv $1 + 1 = 3$ est devenu notre réalité quotidienne.

L'accompagnement de votre évolutivité professionnelle

Au-delà, vous pourrez postuler pour intégrer notre plateforme mutualiste de compétences au sein de **Delta S.I, cabinet conseil.**

Dans ce cadre, vous travaillerez en étroite collaboration avec les managers commerciaux de Delta S.I, tant dans la recherche des missions que dans la formulation des recommandations faites aux clients et dans la constitution d'équipes dédiées pour leur bonne réalisation.

Vous pourrez également, en qualité de consultant référent au titre de vos compétences spécifiques, participer à la conception et au marketing d'offres solutions innovantes mises en marché par Delta S.I.

La proximité d'une équipe

Plus by Delta S.I, c'est une équipe dédiée ...

- Xavier Milard, directeur général
xmilard@delta-si.fr
- Sandra Vauchel, directrice administrative et financière
svauchel@delta-si.fr
- Philippe Béchon, ressources manager
pbechon@delta-si.fr

et un réseau de proximité en plein développement :
Bordeaux, Caen, Nantes, Nice, Paris, Rennes, Rouen, Toulouse ...



www.plusbydelta-si.fr

N° Indigo 0 820 20 33 39

0,118 € TTC / MN



● Lyon - Ouverture prévue courant 2010

Agrément formation

Vous pouvez utiliser notre n° d'organisme formateur permettant à vos clients d'être exonéré de TVA.

Assurances

Vous bénéficiez des assurances :

- responsabilité civile professionnelle souscrite auprès de la société Hiscox (responsabilité civile adaptée à votre domaine d'activité),
- juridique (conseil et contentieux) auprès de conseils spécialisés (social, fiscal, droit des affaires),
- assistance et rapatriement. Vous bénéficiez de nos assurances sanitaires et sécurité, pour tous vos déplacements professionnels à l'étranger. Vous êtes couverts en cas de maladie, d'accident ou d'hospitalisation, mais également, en cas de catastrophe naturelle, d'actes terroristes, de rébellion politique dans un pays étranger ...
- risque clients. Elle couvre le risque client auprès des professionnels et de vos clients Plus by Delta S.I pour lesquels nous avons apposé notre cachet commercial et signature sur le bon de commande ou le contrat de missions.

Bureaux

Vous pouvez, sous certaines conditions, bénéficier d'un espace de travail au sein de nos bureaux en région et à Paris, ainsi que de ressources informatiques.

Comité d'entreprise

Vous pouvez bénéficier des avantages économiques d'un comité d'entreprise (billetterie à tarif réduit, bons d'achat...).

Conseil personnalisé

Vous pouvez bénéficier d'un conseil personnalisé, tant commercial que social et fiscal.

Convention collective

Votre contrat de travail ainsi que l'ensemble des droits et accords attachés se rapportent à la convention collective Syntec/CICF. Plus by Delta S.I en tant que membre du SNEPS, principal syndicat des entreprises de portage, met tout en œuvre pour défendre les droits des consultants portés.

Cotisations

En qualité de cadre salarié de Plus by Delta S.I, vous cotisez aux caisses de sécurité sociale, de retraite et de prévoyance mais également assurance chômage, ce qui en cas de perte de travail (fin de mission, absence de nouveaux contrats, ...) vous donne droit aux Assedics selon la réglementation en vigueur.

Formation

Vous bénéficiez des droits à formation tels que le DIF.

Mutuelle

Vous avez la possibilité d'adhérer à une mutuelle groupe.

Pack Plus

Vous bénéficierez d'un ensemble de documents bureautiques, conformes à la charte graphique de notre cabinet pour homogénéiser et professionnaliser vos démarches, d'outils de communication et de prospection Plus by Delta S.I (carte de visite à votre nom, carte de correspondance, chemise, plaquette...), d'une adresse e-mail de type pnom@plusbydelta-si.fr.

Prospection

Vous bénéficierez de l'image et des campagnes (média, salons, relations presse ...) et outils de communication (plaquettes, site web...) de notre cabinet.

Syndicat professionnel

Plus by Delta S.I est membre du SNEPS, syndicat national des entreprises de portage salarial (www.sneps.fr), syndicat partie prenante dans la démarche de reconnaissance et de professionnalisation du portage salarial.



www.plusbydelta-si.fr

N° Indigo 0 820 20 33 39

0,118 € TTC / MN

PluS by Delta S.I est une entité de **Delta S.I**,
cabinet conseil en stratégie
et management des organisations.

En tant que consultant PluS by Delta S.I
vous pouvez bénéficier de l'appui
des managers commerciaux de Delta S.I.

PluS
by **Delta s.i**

Delta  **s.i**

Delta S.I propose depuis 2001 une approche globale et à forte valeur ajoutée dans l'accompagnement durable et vertueux de l'entreprise et des organisations au travers de 5 domaines d'intervention.

- **Réflexion stratégique et schéma directeur** : étude et diagnostic de situation ou challenge stratégique, élaboration de plan directeur et marketing, accompagnement de l'équipe dirigeante ...
- **Organisation et management par les processus et la qualité** : audit d'organisation et cartographie des processus, management par la qualité et accompagnement aux certifications, management des systèmes industriels et lean manufacturing ...
- **Accompagnement de la performance des ressources humaines** : diagnostic ressources humaines, gestion prévisionnelle des emplois, des connaissances et des compétences, accompagnement du changement, gestion de la formation ...
- **Elaboration et mise en œuvre de systèmes d'information** : audit et schéma directeur, assistance à maîtrise d'ouvrage, coordination de maîtrise d'œuvre, pilotage et management de projets ...
- **Réalisation de systèmes de pilotage et décisionnels** : définition et élaboration du système de pilotage et d'aide à la décision, choix d'architectures et intégration de solutions, automatisation et généralisation des solutions de reporting ...

Delta S.I est un cabinet conseil indépendant créé sur un modèle de fonctionnement atypique et à forte valeur ajoutée, qui trouve aujourd'hui toute sa cohérence dans l'univers économique actuel.

Modèle atypique. Basé sur les Hommes, le cabinet assure le développement marketing et commercial d'offres solutions de conseil et anime une plateforme fédérée de consultants, tous indépendants et d'un haut niveau d'expertise, véritables impulseurs de valeurs.

A forte valeur ajoutée. Celle-ci repose sur 3 axes :

- **la sélection et la qualification** basées sur le choix des meilleurs consultants. En majorité seniors et souvent au double cursus, les consultants constituent la force de proposition de Delta S.I.
- **la fédération et l'animation** des consultants au sein de sa plateforme qui permet la mutualisation des compétences et la constitution d'équipes pluridisciplinaires dédiées à chaque projet client, mais aussi la création et à la mise sur le marché par Delta S.I d'offres solutions sectorielles innovantes.
- **l'engagement de chacun.** Les consultants de Delta S.I conservent leur statut d'indépendant et sont donc, par nature, des entrepreneurs engagés économiquement au succès de leurs missions.