

## Dossier de presse

---

### PluS by Delta S.I

#### *Société de portage salarial et d'accompagnement professionnel de consultants*

Juin 2009, Delta S.I, cabinet conseil national reconnu en stratégie et management des organisations, crée PluS by Delta S.I, entité dédiée au portage salarial et à l'accompagnement professionnel de consultants. La société PluS by Delta S.I est lancée officiellement à Paris lors du Salon des micro-entreprises du 6 au 8 octobre 2009.

#### Sommaire

##### ***Plus By Delta S.I, portage salarial***

*Création* P2

*Positionnement et cibles* P2

*Fonctionnement* P3

*Points différenciants* P5

*Equipe et localisation* P6

*Informations juridiques* P6

##### ***Delta S.I, cabinet conseil***

*Activités* P7

*Positionnement* P7

*Références* P8

*Chiffres et perspectives* P9

***Contacts presse*** P10

Ce dossier de présentation de PluS by Delta S.I a été mis à jour au 23 février 2012

Pour obtenir des informations complémentaires ou une version actualisée, merci de prendre contact avec **Sandra Vauchel** - [svauchel@delta-si.fr](mailto:svauchel@delta-si.fr) - Tél. 02 47 25 84 72 – Gsm 06 61 32 21 06

Contacts presse :

Sandra Vauchel – PluS by Delta S.I – [svauchel@delta-si.fr](mailto:svauchel@delta-si.fr) – 33 (0)6 61 32 21 06

Michel Lepeu - LMCCI – [michel.lepeu@lmcci.fr](mailto:michel.lepeu@lmcci.fr) – 33 (0)6 07 28 31 30



## Plus by Delta S.I, portage salarial

### Création

---

2

Avec la loi N°2008-596 du 25 juin 2008 (article 8) portant sur la modernisation du marché du travail et après de nombreuses années de pratique dans un grand vide juridique, le portage salarial a bénéficié d'un cadre officiel et d'avancées significatives.

Dès lors, Xavier Milard, fondateur et dirigeant du cabinet conseil en stratégie et management des organisations Delta S.I, réfléchit à la création d'une structure dédiée au portage salarial à destination des consultants indépendants.

2 idées-forces prévalent à la décision :

- compléter le bouquet de services de Delta S.I à destination des consultants indépendants.
- offrir aux consultants portés plus de services, plus d'accompagnement à la vraie mesure de leurs besoins et de leurs ambitions.

Juin 2009, naît Plus by Delta S.I, avec comme signature **plusqueporteur de compétences**, qui sera officiellement lancée lors de la 11<sup>ème</sup> édition du Salon des micro-entreprises à Paris.

### Positionnement et cibles

---

Le portage salarial permet à des prestataires de services intellectuels de réaliser des missions ou interventions rémunérées sous forme d'honoraires, tout en bénéficiant d'un statut salarié, et en conservant une grande autonomie dans la gestion de leur activité. Les quatre cibles principales sont :

- les consultants, professions libérales, travailleurs indépendants qui souhaitent un statut de salarié et se dessaisir des tâches comptables et fiscales,
- les futurs créateurs qui souhaitent tester leur projet avant de créer leur entreprise,
- les retraités qui souhaitent poursuivre une activité professionnelle pour bénéficier d'un complément de retraite,
- les jeunes diplômés qui souhaitent intégrer le monde du travail dans une démarche proactive et responsabilisante.

Contacts presse :

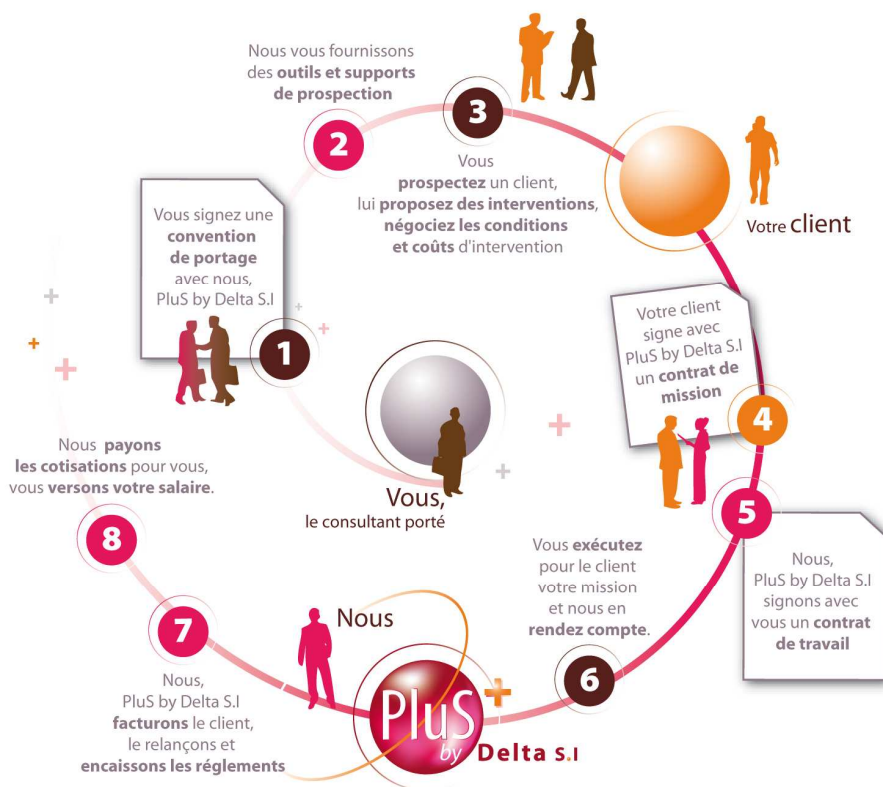
Sandra Vauchel – Plus by Delta S.I – [svauchel@delta-si.fr](mailto:svauchel@delta-si.fr) – 33 (0)6 61 32 21 06

Michel Lepeu - LMCCI – [michel.lepeu@lmcci.fr](mailto:michel.lepeu@lmcci.fr) – 33 (0)6 07 28 31 30

Pour Plus by Delta S.I, les missions et interventions des consultants portés doivent concerner le conseil, ou l'assistance technique, en stratégie, développement et management des organisations au travers de prestations d'audit, de conseil, de conduite de projet, d'expertise ou encore de formation. Elles doivent être en rapport avec les 5 domaines d'intervention du cabinet Delta S.I qui sont la réflexion stratégique et les schémas directeurs, l'organisation et le management par les processus et la qualité, l'accompagnement de la performance des ressources humaines, l'élaboration et la mise en œuvre de systèmes d'information ou la réalisation de systèmes de pilotage et décisionnels.

3

## Fonctionnement



Le consultant porté et la société de portage Plus by Delta S.I signent préalablement **une convention de portage**. Ce contrat de droit civil définit les relations de travail entre le consultant porté et Plus by Delta S.I, les services rendus, les conditions d'emploi et de rémunération lors des missions.

Dès la signature de la convention de portage, le consultant porté intègre la plateforme de consultants Plus by Delta S.I.

Le consultant porté bénéficie

Schéma d'explication aux consultants portés du fonctionnement du portage salarial chez Plus by Delta S.I

alors de l'image et de la reconnaissance professionnelle du cabinet Delta S.I lors de ses démarches commerciales vers ses prospects et clients.

Contacts presse :

Sandra Vauchel – Plus by Delta S.I – [svauchel@delta-si.fr](mailto:svauchel@delta-si.fr) – 33 (0)6 61 32 21 06

Michel Lepeu - LMCCI – [michel.lepeu@lmcci.fr](mailto:michel.lepeu@lmcci.fr) – 33 (0)6 07 28 31 30

A l'obtention de sa première mission et des missions suivantes :

- Plus by Delta S.I établit le **contrat de mission** sur la base des éléments de la négociation entre le consultant porté et son client.
- Plus by Delta S.I établit alors un **contrat de travail** au consultant porté. Ce contrat de travail peut être rédigé à la mission ou pour plusieurs missions. Suivant les cas, ce pourra être un CDD ou un CDI, à temps partiel ou à temps plein, suivant la nature des missions à effectuer.

### Les engagements réciproques

Plus by Delta S.I	Le consultant porté s'engage
<ul style="list-style-type: none"> <li>- contractualise avec les clients du consultant porté</li> <li>- met en place le contrat de travail</li> <li>- facture les prestations réalisées par le consultant chez ses clients et en assume la responsabilité juridique et financière</li> <li>- assure le suivi des règlements des factures et les relances</li> <li>- garantit au consultant porté un salaire mensuel minimum conventionnel dès son 1er mois d'activité, complété par des primes proportionnelles aux règlements de ses clients</li> <li>- rembourse au consultant porté ses frais professionnels ou de missions</li> </ul>	<ul style="list-style-type: none"> <li>- à réaliser ses prestations chez ses clients dans le respect de la qualité et des engagements pris</li> <li>- à prospecter pour assurer la continuité de ses missions, et ce, dans le respect de l'éthique professionnelle et des modalités de fonctionnement de Plus by Delta S.I</li> <li>- à déclarer son activité mensuellement à Plus by Delta S.I</li> <li>- à déclarer ses frais professionnels assortis des justificatifs nécessaires</li> </ul>

### Les frais de gestion

Volume de CA HT	Frais de gestion
0 à 49.999 €	12%
50.000 à 99.999 €	10%
100.000 € à 149.999 €	8%
150.000 € à 199.999 €	6%
200.000 € et plus	4%

Les frais de gestion sont calculés sur une période glissante. Ils sont dégressifs et calculés sur la tranche de chiffre d'affaires hors taxe du consultant porté, cumulé, facturé et encaissé. Le calcul des frais de gestion s'effectue au mois le mois sur la période des 12 derniers mois d'activité du consultant porté. Cette méthode lui assure de bénéficier pleinement du dégressif des tarifs de Plus by Delta S.I à toute augmentation de son chiffre d'affaires. Aucun frais supplémentaire n'est appliqué.

Contacts presse :

Sandra Vauchel – Plus by Delta S.I – [svauchel@delta-si.fr](mailto:svauchel@delta-si.fr) – 33 (0)6 61 32 21 06

Michel Lepeu - LMCCI – [michel.lepeu@lmcci.fr](mailto:michel.lepeu@lmcci.fr) – 33 (0)6 07 28 31 30

## Points différenciants de Plus by Delta S.I

---

Créée par une équipe venant du conseil, la société Plus by Delta S.I a pour ambition d'être bien plus qu'une simple société de portage salarial.

5

### ***Des services clés en main ...***

- une équipe dédiée et un interlocuteur privilégié en région pour accompagner commercialement le consultant porté selon ses besoins,
- l'animation permanente de la plateforme des consultants portés Plus by Delta S.I par des ressources managers,
- la mise en place de cursus de formation aux métiers du conseil,
- une communication active (relations presse, participation à des salons, campagnes médias on et off line, documentations...).

### ***... à la vraie mesure des ambitions des consultants portés ...***

Plus by Delta S.I propose aux consultants portés de pouvoir bénéficier en plus :

- d'outils et supports méthodologiques,
- d'opportunités de missions détectées par les managers commerciaux du cabinet Delta S.I,
- d'un appui opérationnel d'accompagnement commercial sur mesure,
- de possibilités de mise en marché de leurs offres de conseil, du marketing jusqu'à la commercialisation,
- de perspectives d'association au capital,
- d'une reconnaissance professionnelle et d'une image dynamique au travers de celle du cabinet Delta S.I.

### ***... pour mettre en valeur leurs compétences et accompagner leur évolutivité professionnelle***

Au-delà de ces services, le consultant porté peut postuler pour intégrer la plateforme mutualiste de compétences au sein de Delta S.I, cabinet conseil.

Ainsi, il travaillera en étroite collaboration avec les managers commerciaux du cabinet Delta S.I, tant dans la recherche des missions que dans la formulation des recommandations faites aux clients et dans la constitution d'équipes dédiées pour leur bonne réalisation.

Il pourra également, en qualité de consultant référent au titre de ses compétences spécifiques, participer à la conception et au marketing d'offres solutions innovantes mises en marché par le cabinet Delta S.I.

Contacts presse :

Sandra Vauchel – Plus by Delta S.I – [svauchel@delta-si.fr](mailto:svauchel@delta-si.fr) – 33 (0)6 61 32 21 06

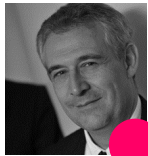
Michel Lepeu - LMCCI – [michel.lepeu@lmcci.fr](mailto:michel.lepeu@lmcci.fr) – 33 (0)6 07 28 31 30

## Equipe et localisation

---

6

### *Une équipe dédiée ...*



**Xavier Milard** Directeur général  
[xmilard@delta-si.fr](mailto:xmilard@delta-si.fr)



**Sandra Vauchel** Directrice administrative et financière  
Directrice communication et marketing  
[svauchel@delta-si.fr](mailto:svauchel@delta-si.fr)



**Philippe Béchon** Ressources manager  
[pbechon@delta-si.fr](mailto:pbechon@delta-si.fr)

### *... et un réseau de proximité*

Dès sa création, PluS by Delta S.I est déjà présent sur 9 grandes villes : Bordeaux, Caen, Nantes, Nice, Paris, Rennes, Rouen, Toulouse, Tours ... et bientôt Lyon.

## Informations juridiques

---

<b>Date de création</b>	2 janvier 2009
<b>Structure juridique</b>	SARL au capital de 50.000 €
<b>Code Naf</b>	7022 Z
<b>Siret</b>	509 653 895 00029

PluS by Delta S.I est membre du SNEPS, syndicat national des entreprises de portage salarial ([www.sneps.fr](http://www.sneps.fr)), syndicat partie prenante dans la démarche de reconnaissance et de professionnalisation du portage salarial.

Contacts presse :

Sandra Vauchel – PluS by Delta S.I – [svauchel@delta-si.fr](mailto:svauchel@delta-si.fr) – 33 (0)6 61 32 21 06

Michel Lepeu - LMCCI – [michel.lepeu@lmcci.fr](mailto:michel.lepeu@lmcci.fr) – 33 (0)6 07 28 31 30

## Delta S.I, cabinet conseil

### Activités

---

7

**Cabinet conseil en stratégie et management des organisations, Delta S.I créé en 2001, propose une approche globale et à forte valeur ajoutée dans l'accompagnement durable et vertueux de l'entreprise au travers de 5 domaines d'intervention.**

- *Réflexion stratégique et schéma directeur* : étude et diagnostic de situation ou challenge stratégique, élaboration de plan directeur et marketing, accompagnement de l'équipe dirigeante ...
- *Organisation et management par les processus et la qualité* : audit d'organisation et cartographie des processus, management par la qualité et accompagnement aux certifications, management des systèmes industriels et lean manufacturing ...
- *Accompagnement de la performance des ressources humaines* : diagnostic ressources humaines, gestion prévisionnelle des emplois, des connaissances et des compétences, accompagnement du changement, gestion de la formation ...
- *Elaboration et mise en œuvre de systèmes d'information* : audit et schéma directeur, assistance à maîtrise d'ouvrage, coordination de maîtrise d'œuvre, pilotage et management de projets ...
- *Réalisation de systèmes de pilotage et décisionnels* : définition et élaboration du système de pilotage et d'aide à la décision, choix d'architectures et intégration de solutions, automatisation et généralisation des solutions de reporting ...

### Positionnement

---

*Modèle atypique.* Basé sur les Hommes, le cabinet est composé d'une structure fonctionnelle courte d'associés et de salariés qui assure le développement marketing et commercial d'offres solutions de conseil et anime une plateforme fédérée de consultants, tous indépendants et d'un haut niveau d'expertise.

Ses mots clés sont **réactivité** à la demande et à l'évolution du marché, **proximité** géographique et sectorielle de ses clients, **sélectivité** de ses consultants, **complémentarité** des savoirs, des expertises et des expériences.

Contacts presse :

Sandra Vauchel – PluS by Delta S.I – [svauchel@delta-si.fr](mailto:svauchel@delta-si.fr) – 33 (0)6 61 32 21 06

Michel Lepeu - LMCCI – [michel.lepeu@lmcci.fr](mailto:michel.lepeu@lmcci.fr) – 33 (0)6 07 28 31 30

A forte valeur ajoutée. Celle-ci repose sur 3 axes :

- **la sélection et la qualification** basées sur le choix des meilleurs consultants. En majorité seniors et souvent au double cursus, les consultants constituent la force de proposition de Delta S.I. Là où la majorité des cabinets affichent un consultant senior pour 10 consultants juniors, Delta S.I inverse la proportion.

- **la fédération et l'animation** des consultants au sein de sa plateforme. Si elle permet la mutualisation des compétences et la constitution d'équipes dédiées, la plateforme est aussi un espace de recherche et de développement qui aboutit à la création et à la mise sur le marché par Delta S.I d'offres solutions sectorielles innovantes.

- **l'engagement de chacun.** Les consultants de Delta S.I conservent leur statut d'indépendant et sont donc, par nature, des entrepreneurs engagés économiquement au succès de leurs missions.

Les équipes internes de Delta S.I assurent une prospection active, une commercialisation efficiente des offres et une animation permanente des consultants.

## Extrait des références (sur les 5 dernières années)

<b>Aérospatiale, aéronautique</b>	Airbus, EADS, Eurocopter, Turboméca ...
<b>Agriculture, agroalimentaire</b>	CIVB (Comité interprofessionnel des vins de Bordeaux), IFCE (anciennement Haras nationaux), Chambre d'agriculture région Centre ...
<b>Banque assurance</b>	BNP Paribas, Caisses d'Epargne, Cétélem, Cofinoga, IBP Banque Populaire, La Banque Postale, Mutavie ...
<b>Ministères, collectivités territoriales, compagnies consulaires et services publics</b>	<ul style="list-style-type: none"> <li>• Ministère de l'agriculture et de la pêche, des transports ...</li> <li>• Mairies de Belfort, Clermont-Ferrand, Courbevoie, Limoges, Marignane, Neuilly sur Seine, Paris, Rouen, Toulon ...</li> <li>• Conseils généraux de Charente, de l'Eure, de l'Ille et Vilaine, de l'Isère, des Pyrénées Atlantiques, de la Sarthe ...</li> <li>• CCI Eure et Loir, CCI Touraine, CCI Versailles ...</li> </ul>
<b>Industrie</b>	Alpine Renault, Chevron Oronite, Gaz de Bordeaux, Joseph Paris, Legrand, Régaz, Total, Valois, Véolia eau ...
<b>Santé</b>	Agence de la Biomédecine, Bristol Myers Squibb, Carsat Aquitaine, CH Laborit, CHU Amiens, CNAV, Mipih, Pierre Fabre ...
<b>Transports logistique</b>	Aéroport de Toulouse, Kuehne Nagel, RFF, SHGT ...

Contacts presse :

Sandra Vauchel – PluS by Delta S.I – [svauchel@delta-si.fr](mailto:svauchel@delta-si.fr) – 33 (0)6 61 32 21 06

Michel Lepeu - LMCCI – [michel.lepeu@lmcci.fr](mailto:michel.lepeu@lmcci.fr) – 33 (0)6 07 28 31 30

## Chiffres et perspectives

### Chiffres

	CA	Effectifs
<b>2005</b>	1.395.000 €	47
<b>2006</b>	1.867.000 €	65
<b>2007</b>	2.100.000 €	78
<b>2008</b>	2.050.000 €	81
<b>2009*</b>	2.200.000 €	90
<b>2010*</b>	2.400.000 €	105

\* objectifs

### Répartition du CA 2009 par secteurs d'activité clients

<b>Banque Assurances</b>	<b>15%</b>
<b>Public</b>	<b>35%</b>
<b>Industrie</b>	<b>26%</b>
<b>Santé</b>	<b>19%</b>
<b>Transports</b>	<b>5%</b>

### Perspectives

Delta S.I a des projets de développement structurants.

- L'enrichissement permanent de l'offre commerciale, notamment au travers d'offres solutions packagées.
- La poursuite de l'implantation en France et l'ouverture à l'international, à partir de 2011, au Royaume-Uni, en Allemagne et en Espagne.
- L'acquisition de nouvelles compétences et l'enrichissement de la plateforme par la création d'une école au sein du groupe Delta S.I pour professionnaliser le métier de consultant.

Contacts presse :

Sandra Vauchel – PluS by Delta S.I – [svauchel@delta-si.fr](mailto:svauchel@delta-si.fr) – 33 (0)6 61 32 21 06

Michel Lepeu - LMCCI – [michel.lepeu@lmcci.fr](mailto:michel.lepeu@lmcci.fr) – 33 (0)6 07 28 31 30

**Sites internet :****PluS by Delta S.l**

Portage salarial et  
accompagnement  
professionnel



[www.plusbydelta-si.fr](http://www.plusbydelta-si.fr)

**Delta S.l**

Cabinet conseil en stratégie et  
management des organisations



[www.delta-si.fr](http://www.delta-si.fr)

**Contacts presse**

**PluS by Delta S.l – Les champs – 37380 Monnaie**

**PluS by Delta S.l**  
**Sandra Vauchel**  
[svauchel@delta-si.fr](mailto:svauchel@delta-si.fr)  
**33 (0)2 47 25 84 72**  
**33 (0)6 61 32 21 06**

**LMCCI**  
**Michel Lepeu**  
[michel.lepeu@lmcci.fr](mailto:michel.lepeu@lmcci.fr)  
**33 (0)2 35 07 75 25**  
**33 (0)6 07 28 31 30**

Contacts presse :

Sandra Vauchel – PluS by Delta S.l – [svauchel@delta-si.fr](mailto:svauchel@delta-si.fr) – 33 (0)6 61 32 21 06

Michel Lepeu - LMCCI – [michel.lepeu@lmcci.fr](mailto:michel.lepeu@lmcci.fr) – 33 (0)6 07 28 31 30